



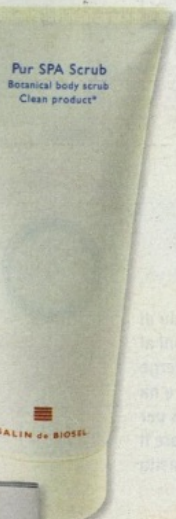
PODOVIS - Piedi - trattamento

ITALIA - GUIDO VENEZIANI PUBBLICITA - VERO - 03-APR-14 - Pag.: 73

► Mentre deterge, esfolia delicatamente grazie a microsfere emollienti. **(Gel Doccia Lipofusion di Rilastil, 25 €).**



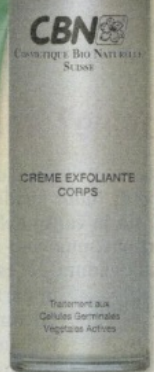
▼ Con alghe rosse e corteccia di cannella, rinnova gli strati superficiali della pelle senza alterarne l'equilibrio idrolipidico. **(Pur Spa Scrub di Salin de Biosel, 44 €).**



▼ A base di zucchero, per una esfoliazione intensa, e con olio di melograno elasticizzante. **(Matispa 3* Gommage Fort pour le Corps di Matis, 60 €).**



◀ A base di cellule germinali vegetali attive, rimuove delicatamente le impurità. **(Crème Exfoliante Corps di CBN, 68 €).**



◀ Texture soffice con grani di silice che lasciano la pelle morbida e levigata **(Doccia Schiuma Levigante a Doppia Azione di Hanorah, 14,90 €).**



Quelli casalinghi hanno invece un'azione più blanda.

• **Gli esfolianti last generation** mixano le due azioni con effetti polisensoriali: hanno nelle formule microsfere hitech per leviganti e oli eudermici per ammorbidire. Sono acidi efficaci, ma delicatissimi, che non irritano e sono abbinati a profumi inebrianti, sali marini dall'azione osmotica che tolgono le ruvidità e restituiscono energia senza intaccare il film idrolipidico.

• Tra le soluzioni più nuove per una pulizia profonda e rapida, da qualche anno stanno spopolando sul mercato le **spazzole a ultrasuoni**. Sono speciali spazzole con rapidissimi movimenti oscillatori che riescono a eliminare 6 volte di più le impurità rispetto a una normale pulizia. Veloci e pratiche, sono davvero il prodotto must have del momento.

COME SI APPLICANO

Sul viso: Una volta scelta la texture, massaggia un paio di volte alla settimana una noce di prodotto sulla pelle umida insistendo soprattutto sulla zona T (naso, fronte e mento). Elimina con acqua tiepida e passa un batuffolo imbevuto di tonico

sul viso per una pulizia davvero efficace.

Sul corpo: insisti su gomiti e talloni che sono le zone dove si accumulano gli ispessimenti, ma evita lo scrub sulle gambe se soffri di piccole venuzze sotto pelle perché potresti accentuare il problema. Per liberare la pelle dalle cellule morte puoi anche usare una normale spazzola in setole naturali, da utilizzare sull'epidermide umida, o una spugna vegetale, la luffa, che esfolia in maniera naturale.

Ricordati che qualsiasi tipo di esfoliazione può lasciare la pelle leggermente arida: non dimenticare, perciò, di applicare sempre, dopo, uno strato di crema idratante, sia sul viso che sul corpo.

QUANDO SI USANO

Scrub e peeling vanno fatti una o due volte la settimana. Non è necessario farli più frequentemente e vanno evitati nelle 48 ore precedenti l'esposizione a lampade Uv o sole. In Oriente lo scrub precede sempre qualsiasi trattamento perché aiuta a purificare il corpo e rendere più recettiva la pelle. Negli hammam, per esempio, le

continua a pag. 74

Piedi

1. Su pelle umida o asciutta, rimuove gli ispessimenti. Si ricarica rapidamente. **(Levigatore per talloni Beurer, 61,90 €).**
2. Ha 6 dischi abrasivi e un disco rotante che eliminano rapidamente la pelle morta. **(Levigatore di talloni Elle MacPherson di Homedics, 24,99 €).**
3. Con granuli di pietra pomice dall'effetto esfoliante e anche microgranuli di madreperla naturale, la crema garantisce un delicato effetto levigante **(Crema Pomice Plus di Podovis, 5,60 €).**

